



Col·lecció Autonòmica de l'Institut Cartogràfic Valencià.

Cartografia temàtica de la Comunitat Valenciana a escala 1:350.000.

Descripció

La Col·lecció Autonòmica de l'ICV consisteix en una sèrie de mapes temàtics de tipus mural l'objectiu del qual és explicar la realitat territorial de la Comunitat Valenciana en el seu conjunt. És per això que tracta les temàtiques més diverses, des dels aspectes purament físics o climàtics del territori fins a les variables econòmiques, culturals o demogràfiques que contribueixen a explicar la realitat sociocultural dels valencians.

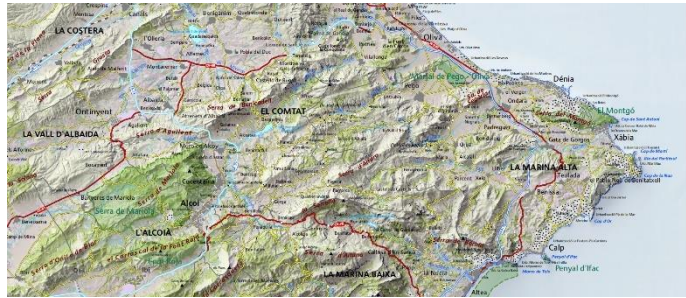
Convé destacar que en tots els mapes que componen la Col·lecció Autonòmica es dona un valor preponderant a la variable temàtica que en cadascun d'ells es representa. No obstant això, sota aquesta informació temàtica es mostra sempre, encara que atenuada, la cartografia de referència realitzada per l'ICV que proporciona el context territorial a les dades temàtiques que es representen.

D'altra banda, donat el caràcter multidisciplinari d'aquesta sèrie cartogràfica, és necessari ressenyar que, en alguns dels mapes, l'ICV ha comptat amb la col·laboració de diferents institucions i organismes de reconegut prestigi com ara la Universitat de València, la Universitat d'Alacant, el Centro Nacional Instituto Geológico y Minero de España-CSIC, l'Agència Espanyola de Meteorologia (AEMET), el Comitè Econòmic i Social, l'Acadèmia Valenciana de la Llengua, etc.

En l'actualitat, la Col·lecció Autonòmica està composta per 21 mapes de la Comunitat Valenciana.

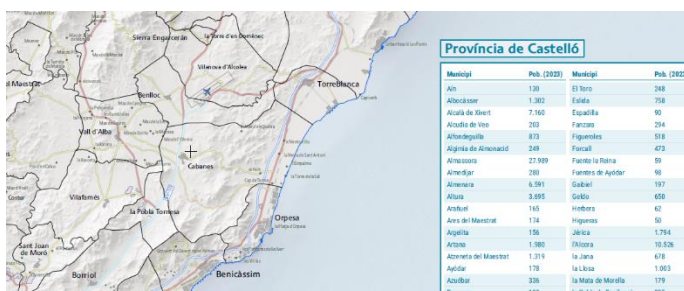
- **Mapa Topogràfic:**

Es tracta d'un mapa generalista en el qual es representen tots els elements geogràfics principals del nostre territori, des dels municipis, amb les seues urbanitzacions, àrees industrials i entitats de població fins a les vies de comunicació principals, passant per tots aquells elements de la geografia física ressenyables a aquesta escala (serres, rius, pics principals, així com els Parcs Naturals). Com a fons de tota aquesta informació s'empra un mapa hipsomètric que aporta la informació sobre el relleu.



- **Mapa Municipal:**

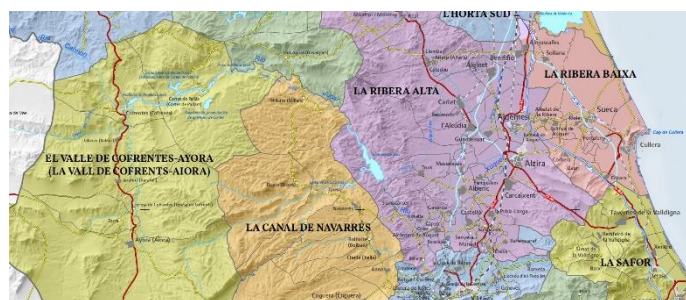
Es tracta d'un mapa polític de la Comunitat Valenciana, en el qual la variable temàtica que es pretén destacar és la divisió administrativa del territori a nivell municipal. D'altra



banda, amb la finalitat d'oferir una visió més completa dels municipis, s'inclouen tres taules, una per a cada província, amb les últimes dades de població municipal publicades per l'INE.

- **Mapa Comarcal:**

Es tracta d'un mapa polític de la Comunitat Valenciana, en el qual es pretén destacar especialment la divisió comarcal del territori. A més, com a característica específica del mapa, cal destacar que els municipis s'identifiquen amb el seu nom oficial en tot cas, però per a aquells municipis castellanoparlants que posseeixen un topònim en valencià amb tradició, aquest s'inclou entre parèntesi. Per a aquest estudi toponímic es va comptar amb la col·laboració de l'Acadèmia Valenciana de la Llengua.



- **Mapa Físic:**

Mapa que representa els principals accidents geogràfics de caràcter físic, com ara serres, rius, pics, illes, platges, caps i golfes. Com a fons d'aquesta informació es mostra un mapa hipsomètric derivat d'un mapa d'ombres que aporta la informació sobre el relleu. Com a novetat, cal destacar que s'han emprat dues rampes hipsomètriques diferents en funció de l'altitud, una per a pendents de fins al 20% i una altra per a pendents superiors a aquesta xifra. D'aquesta manera, a més de la variable altitud, és possible interpretar de manera simultània la variable pendent. El mapa va ser realitzat en col·laboració amb experts en la geografia física del Departament de Geografia de la Universitat de València i amb l'Acadèmia Valenciana de la Llengua pel que fa a la toponímia dels accidents geogràfics mostrats.



- **Mapa Climàtic:**

Mapa que mostra l'àmbit geogràfic corresponent a cadascun dels huit climes existents en la Comunitat Valenciana segons la següent classificació:

- Clima de la muntanya del nord-oest
- Clima de la franja de transició
- Clima de la façana plujosa del massís d'Alcoi
- Clima de la façana seca del massís d'Alcoi
- Clima de la plana litoral plujosa
- Clima de la plana litoral septentrional
- Clima del sector central occidental
- Clima de la plana litoral meridional

A més, es mostren els climogrames de les estacions meteorològiques més representatives de cada àmbit climàtic, cadascun dels quals recull els valors de precipitació i temperatura mitjana per a cada mes de l'any. El mapa va ser realitzat en col·laboració amb el Departament de Geografia de la Universitat de València i amb AEMET que va cedir les dades de les seues estacions.



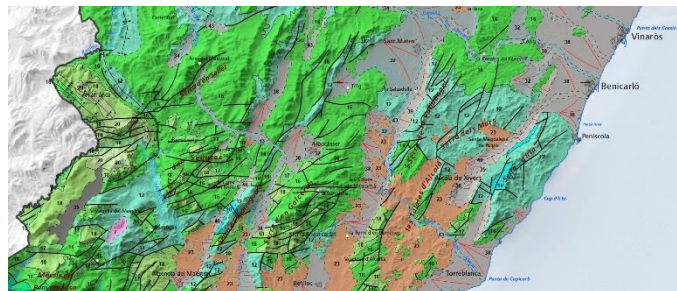
- **Mapa d'Usos i Cobertures del Sòl:**

Mapa que mostra els usos i cobertures del sòl existents en la Comunitat Valenciana i l'objectiu de la qual és mostrar com és l'ocupació del sòl en el nostre territori i a quins usos es destina. La informació temàtica emprada per a l'elaboració del mapa procedeix del projecte CORINE Land Cover, impulsat per la Unió Europea a través del programa Copernicus de l'Agència Europea del Medi Ambient (EEA). Per a adaptar la informació temàtica a l'escala del mapa s'ha realitzat un procés de generalització cartogràfica, tant geomètrica com semàntica, la qual cosa facilita la seua llegibilitat.



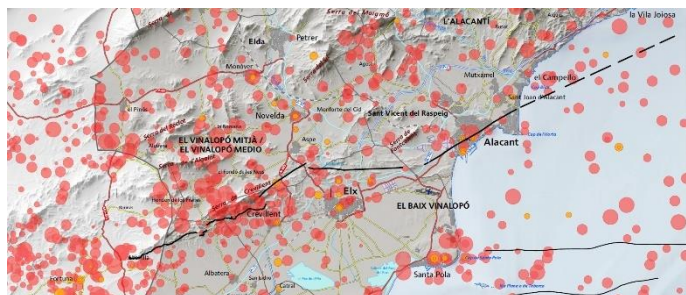
- **Mapa Geològic:**

Mapa que mostra les unitats litoestratigràfiques, els seus contactes i relacions mútues, així com les falles i les estructures de plegament. Es tracta d'una síntesi actualitzada al moment present de tot el coneixement geològic que s'ha anat recopilant al llarg de les anteriors dècades al territori de la Comunitat Valenciana i adaptat a l'escala de la Col·lecció Autònoma. El mapa va ser realitzat en col·laboració amb el Centre Nacional Institut Geològic i Miner d'Espanya-CSIC.



- **Mapa de Falles actives i sismicitat:**

Mapa que mostra la distribució espacial dels terratrèmols produïts en el territori valencià i les seues proximitats, diferenciant entre els terratrèmols del període històric (anteriors a 1962) i del període instrumental (des de 1962 fins al present). D'altra banda, el mapa mostra la ubicació de les falles actives i potencialment actives classificant-les en tres categories: falles principals (amb una taxa de lliscament neta igual o superior a 0,7 mm/a), falles secundàries (amb una taxa de lliscament neta major de 0,5 mm/a i menor de 0,7 mm/a) i altres falles (aquelles que no compleixen

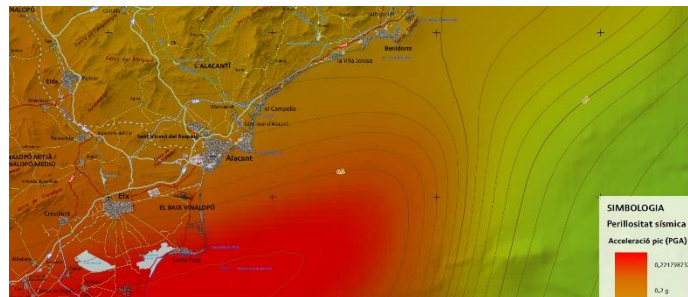


els criteris anteriors). El mapa va ser realitzat en col·laboració amb els grups d'investigació de Geologia Aplicada i Hidrogeologia, Geodinàmica Interna i Enginyeria i Risc Sísmic de la Universitat d'Alacant.

- **Mapa de Perillositat sísmica:**

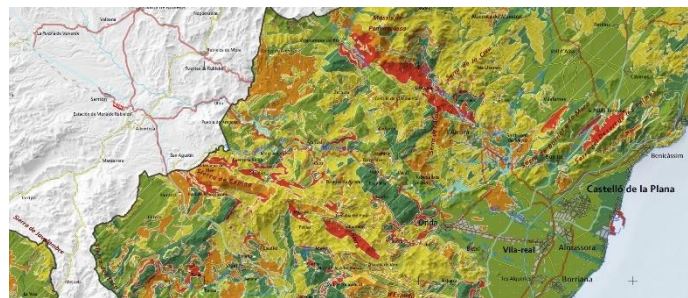
Mapa que mostra la perillositat sísmica en la Comunitat Valenciana mitjançant els valors que pren l'acceleració pic (PGA) en unitats de gravetat ($1g = 981 \text{ cm/s}^2$) per a un període de retorn de 475 anys.

A més, es representen les isolínies que mostren els contorns de PGA en increments de 0.01 g. El mapa va ser realitzat en col·laboració amb els grups d'investigació de Geologia Aplicada i Hidrogeologia, Geodinàmica Interna i Enginyeria i Risc Sísmic de la Universitat d'Alacant.



- **Mapa de Permeabilitat del sòl i Recàrrega d'Aqüífers:**

Mapa que mostra quins són els sòls crítics per a la recàrrega d'aqüífers a partir de dues capes temàtiques bàsiques: la capa de permeabilitat del sòl i la capa d'àrees de recàrrega natural d'aqüífers. En aquest sentit, es tracta d'un instrument clau per a la presa de decisions en matèria de planificació territorial i urbana. El mapa va ser realitzat en col·laboració amb la Direcció General de Política Territorial i Paisatge - Conselleria de Política Territorial, Obres Públiques i Mobilitat - Generalitat Valenciana.



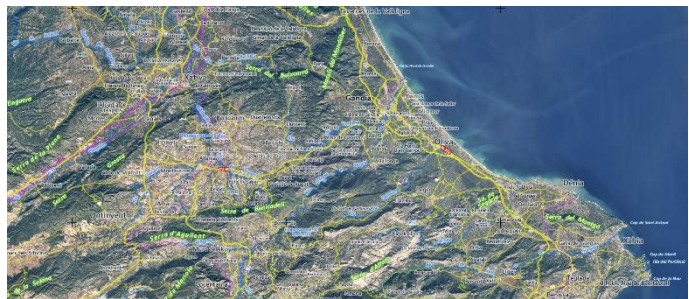
- **Mapa de Ortoimatge de satèl·lit:**

Mapa que mostra una ortoimatge de la Comunitat Valenciana obtinguda a partir de les imatges capturades pels satèl·lits de la missió Sentinel 2 de l'Agència Espacial Europea (ESA). Aquesta ortoimatge s'obté mitjançant la generació d'un mosaic creat a partir de 17 tesselles pertanyents a una mateixa passada. La grandària del píxel de la imatge resultant és de 20 metres. Aquest mapa s'actualitza almenys una vegada a l'any, per la qual cosa sempre es mostra una imatge actual del territori.



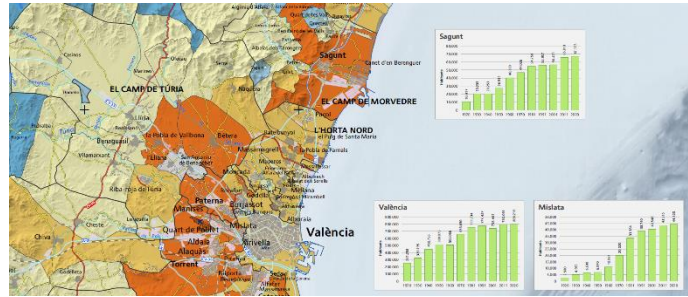
- **Ortofotomapa:**

Mapa que combina una ortoimatge de satèl·lit, aquells elements vectorials fonamentals que vertebreren el territori i la toponímia principal de la Comunitat Valenciana. L'ortoimatge s'obté a partir de les imatges capturades pels satèl·lits de la missió Sentinel 2 de l'Agència Espacial Europea (ESA). Sobre aquesta ortoimatge es mostren els principals elements de cartografia lineal (carreteres, ferrocarrils i rius) procedents de la base cartogràfica a escala 1:350.000 de l'ICV. Finalment, s'inclou la toponímia dels elements cartogràfics i geogràfics de major rellevància del nostre territori.



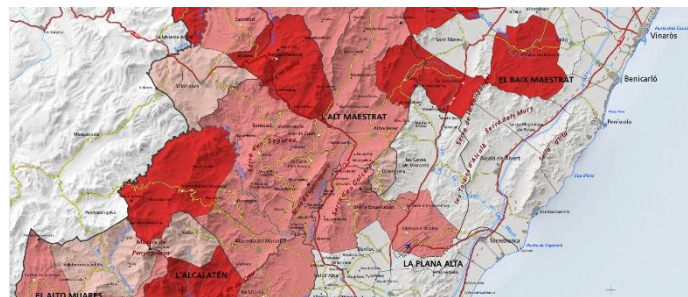
- **Mapa d'Evolució de la població en els últims cent anys (1920-2020):**

Mapa que mostra l'evolució de la població entesa com a creixement o decreixement poblacional en cadascun dels municipis de la Comunitat Valenciana al llarg dels cent anys transcorreguts entre 1920 i 2020. Per a això s'han emprat les dades històriques dels censos de tots els municipis valencians. A més, en el mapa s'inclou una sèrie de gràfiques d'evolució de la població de municipis rellevants, la qual cosa permet analitzar de forma detallada la seua evolució demogràfica.



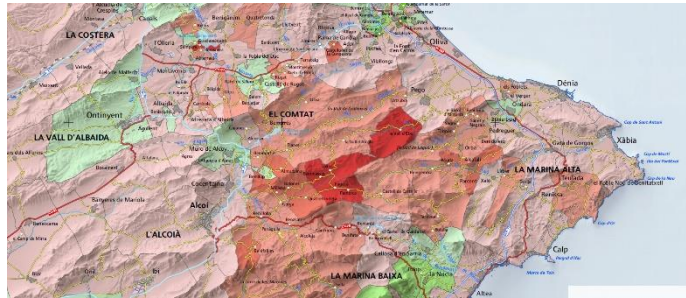
- **Mapa de Risc de Despoblament:**

Mapa que mostra la variable temàtica anomenada risc de despoblament, a nivell municipal i categoritzada en els valors: molt alt, alt i moderat. Per a determinar el nivell de risc s'analitzen els sis indicadors demogràfics següents: densitat de població, creixement demogràfic en l'última dècada, taxa de creixement vegetatiu en l'última dècada, índex d'envelliment, índex de dependència i la taxa migratòria en l'última dècada. La informació temàtica necessària per a la confecció del mapa ha sigut proporcionada pel Comitè Econòmic i Social de la Generalitat Valenciana.



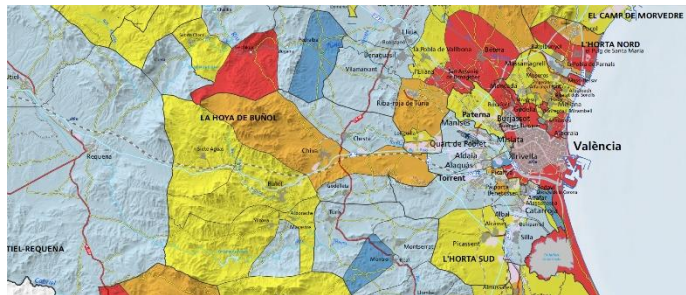
- **Mapa de l'Índex d'Envel·liment:**

Mapa que mostra el valor de l'índex d'envelliment a nivell municipal. Aquest índex s'estableix com la relació entre la població de 65 o més anys d'edat i la població de menys de 16, multiplicada per 100. El mapa conté a més un segon mapa a nivell comarcal de la taxa de dependència. Aquest indicador s'estableix com la relació entre la població dependent (la menor de 16 anys més la població de 65 o més) i la població amb edat compresa entre 16 i 64 anys, tot això multiplicat per 100. Aquest mapa va ser realitzat en col·laboració amb el Departament de Geografia de la Universitat de València.



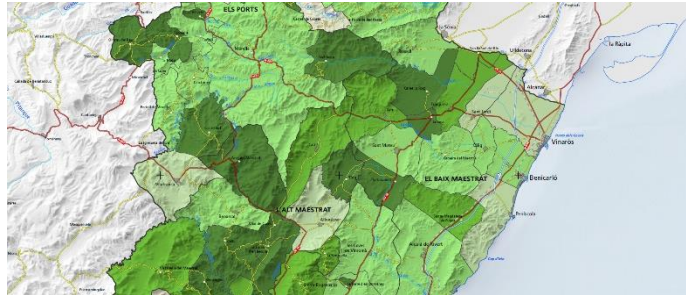
- **Mapa de Renda per càpita:**

Mapa que mostra el valor de la renda per càpita a nivell municipal, destacant, mitjançant una llegenda apropiada, quins municipis estan per damunt i per davall de la renda per càpita mitjana de de la Comunitat Valenciana. A més, es mostra un segon mapa a grandària reduïda en el qual es representa el valor de la renda mitjana a nivell comarcal. Aquest mapa va ser realitzat en col·laboració amb el Departament de Geografia de la Universitat de València.



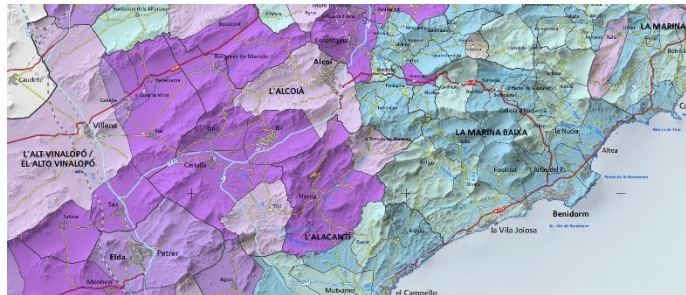
- **Mapa del Sector Agrícola:**

Mapa que mostra per a cada municipi quin és el percentatge d'afiliats a la Seguretat Social que treballen en el Sector Agrícola. Amb això es pretén mostrar el pes del sector agrícola en els municipis i comarques valencians, afegint la component de distribució territorial a qualsevol anàlisi que es pretenga realitzar. A més, es mostra un segon mapa a grandària reduïda en el qual es representa la mateixa variable agregada a nivell comarcal.



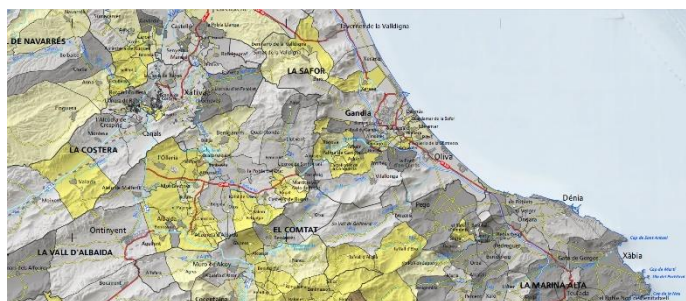
- **Mapa del Sector Industrial:**

Mapa que mostra per a cada municipi quin és el percentatge d'afiliats a la Seguretat Social que treballen en el Sector Industrial. Amb això es pretén mostrar el pes del sector industrial en els municipis i comarques valencians, afegint la component de distribució territorial a qualsevol anàlisi que es pretenga realitzar. A més, es mostra un segon mapa a grandària reduïda en el qual es representa la mateixa variable agregada a nivell comarcal.



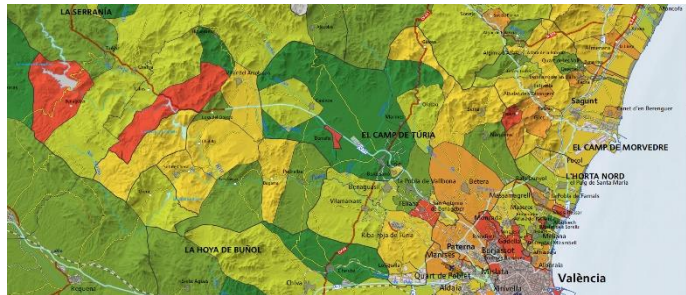
- **Mapa del Sector de la Construcció:**

Mapa que mostra per a cada municipi quin és el percentatge d'afiliats a la Seguretat Social que treballen en el Sector de la Construcció. Amb això es pretén mostrar el pes d'aquest sector en els municipis i comarques valencians, afegint la component de distribució territorial a qualsevol anàlisi que es pretenga realitzar.



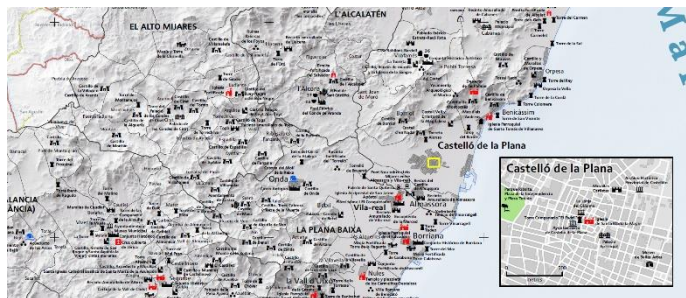
- **Mapa del Sector Serveis:**

Mapa que mostra per a cada municipi quin és el percentatge d'afiliats a la Seguretat Social que treballen en el Sector Serveis. Amb això es pretén mostrar el pes d'aquest sector en els municipis i comarques valencians, afegint la component de distribució territorial a qualsevol anàlisi que es pretenga realitzar. A més, es mostra un segon mapa a grandària reduïda en el qual es representa la mateixa variable agregada a nivell comarcal. Aquest mapa va ser realitzat en col·laboració amb el Departament de Geografia de la Universitat de València.



- **Mapa de Béns d'Interés Cultural:**

Mapa que mostra la ubicació geogràfica de cadascun dels béns d'interés cultural catalogats en la Comunitat Valenciana per la Conselleria d'Educació, Cultura i Esport. Cadascun dels més de 1.000 béns ha sigut classificat en funció de la seua tipologia, resultant 27 categories, a cadascuna de les quals se li ha assignat una simbologia específica per a la seua representació. A més, s'han realitzat ampliacions d'aquelles àrees del territori amb una major densitat de BICs, de manera que la seua situació es pugua establir de forma més precisa. Aquest mapa va ser realitzat en col·laboració amb el Departament de Geografia de la Universitat de València.



- **Mapa de Partits Judicials:**

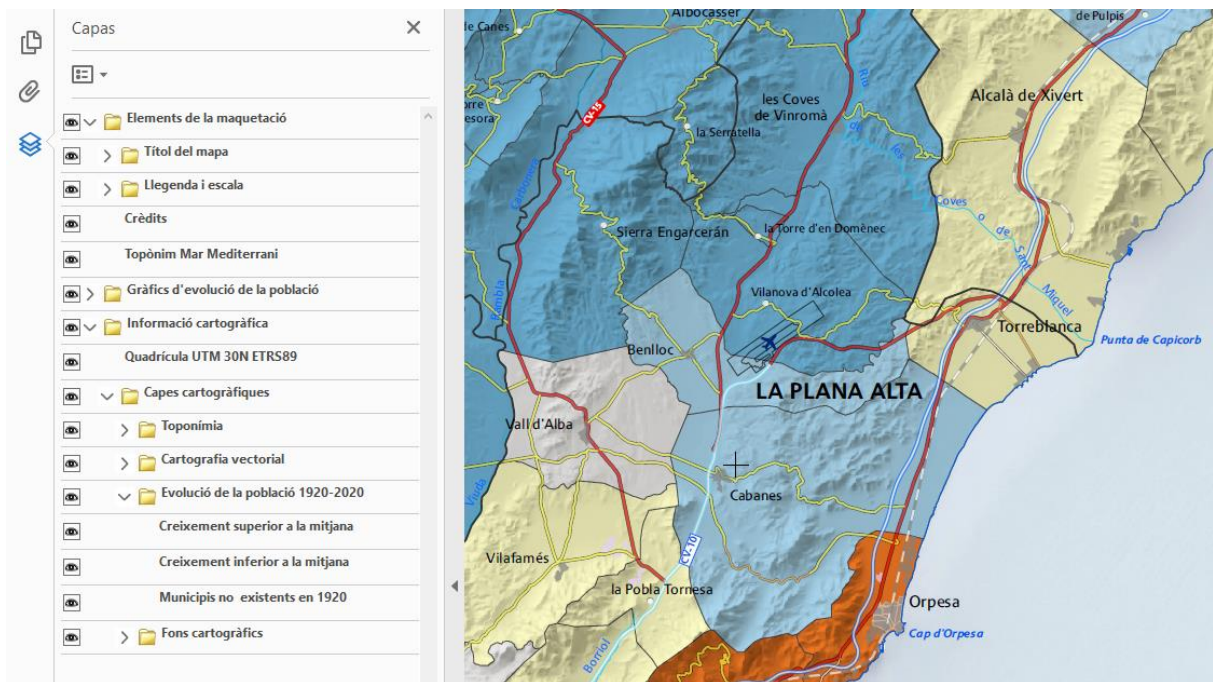
Mapa que mostra la delimitació dels partits judicials de la Comunitat Valenciana, així com els municipis que componen cadascun d'ells. A més, es destaca la ciutat capçalera de cada partit judicial. Tot això plasmat sobre la cartografia bàsica a escala 1:350.000 de l'ICV. Finalment, s'inclouen tres taules, una per província, amb informació sobre el codi i la població corresponent a cada partit judicial.



Informació dels mapes de la Col·lecció Autònoma.

Els mapes de la Col·lecció Autònoma de l'Institut Cartogràfic Valencià han sigut creats en **format GeoPDF amb informació per capes i amb georeferenciació associada**, en el sistema geodèsic de referència ETRS89 i projecció cartogràfica UTM fus 30. Això significa que l'usuari que descarregue qualsevol d'aquests mapes serà capaç de gestionar tota la informació continguda en ells organitzada per capes, és a dir, que podrà visualitzar i/o imprimir les capes del mapa que desitge, ocultant la informació que no siga interessant per als seus propòsits.

Els mapes en PDF de la Col·lecció Autònoma de l'ICV poden obrir-se mitjançant el programari gratuït *Adobe Acrobat Reader*. En la barra vertical de l'esquerra existeix una icona que permet accedir a les diferents capes. Algunes d'elles poden estar organitzades en grups niats amb una capa principal. Caldrà anar desniant tots els grups per a accedir a la totalitat de les capes en què s'ha organitzat el mapa.

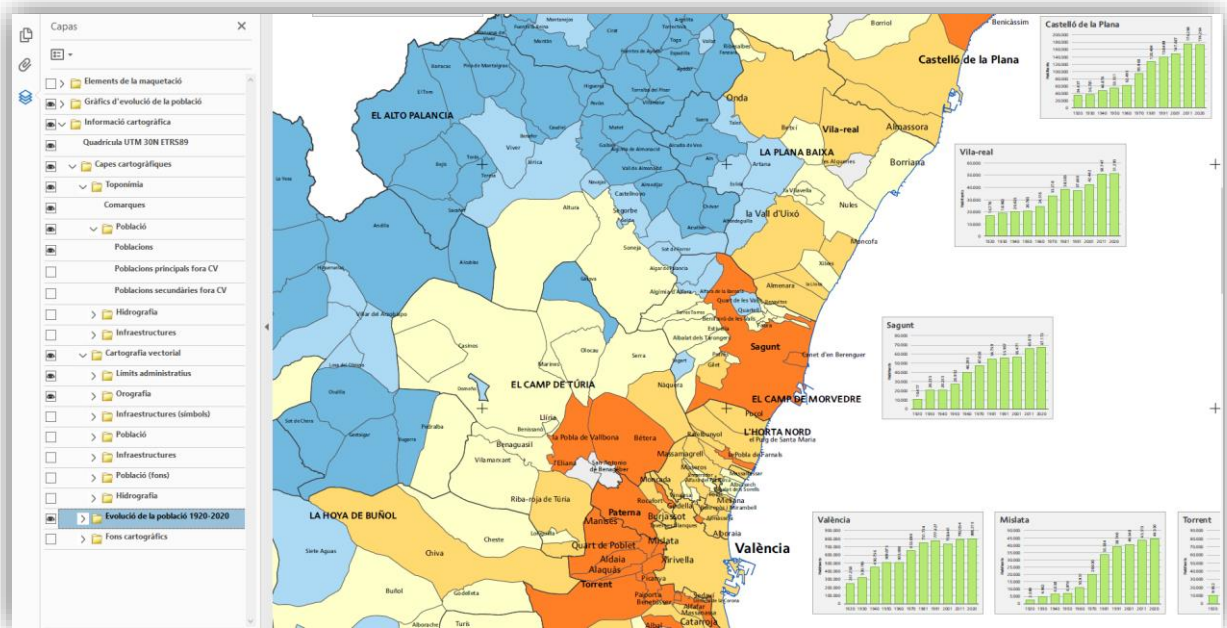


D'aquesta manera, l'usuari podrà configurar el seu propi mapa, per exemple, ocultant els elements de la maquetació o llevant la capa de carreteres, o la d'elements d'hidrografia o qualsevol altra. Així, és possible obtenir diversos mapes a partir de l'original: per exemple, es podrà imprimir un mapa estrictament temàtic deixant visibles únicament les capes d'informació temàtica, o bé, serà possible obtenir un mapa topogràfic ocultant les capes temàtiques. També es podrà obtenir un mapa mut anul·lant la visualització de les capes de toponímia, o un mapa estrictament físic deixant visibles solament el relleu del fons cartogràfic i els topònims corresponents als accidents geogràfics. En resum, mitjançant la gestió de les

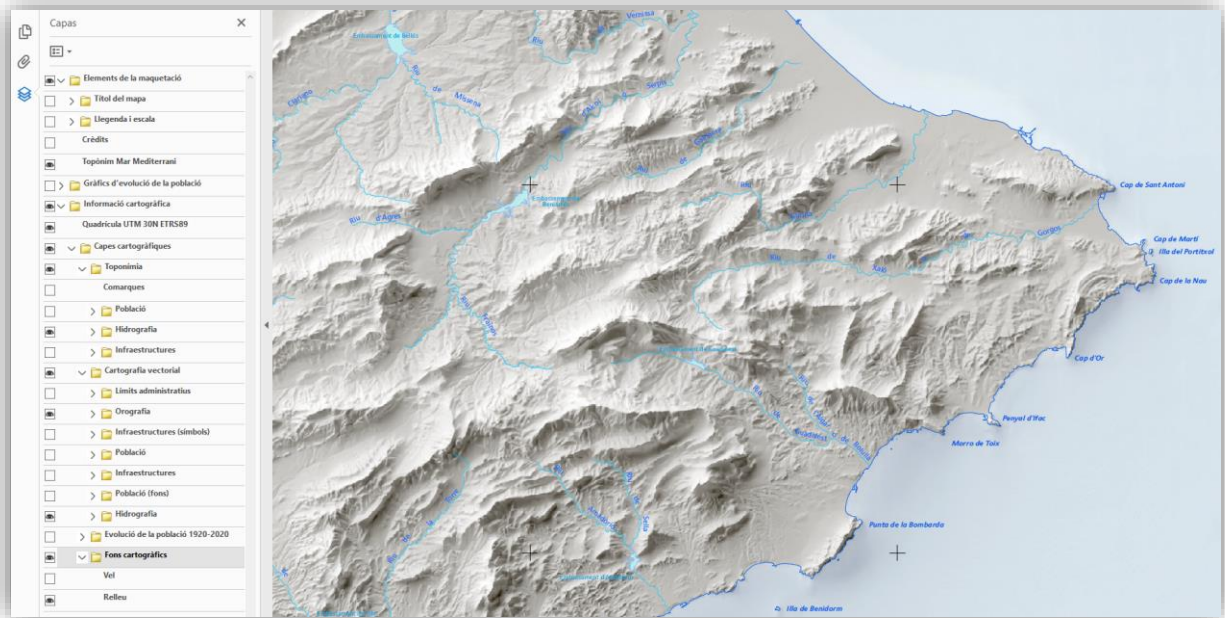
capes, l'usuari disposa de la capacitat de generar múltiples mapes personalitzats.

Vegem alguns exemples dels mapes que podrien obtindre's a partir, per exemple, del mapa d'Evolució de la població en els últims cent anys (1920-2020) i de la gestió de capes que s'ha realitzat en cada cas:

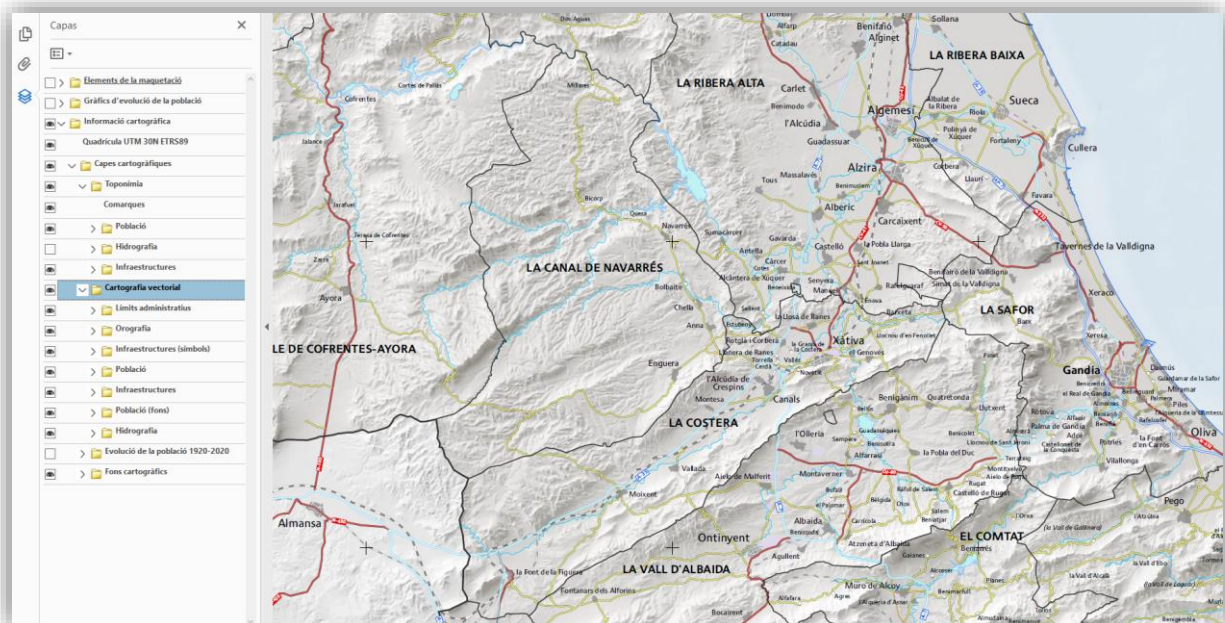
Mapa estrictament temàtic:



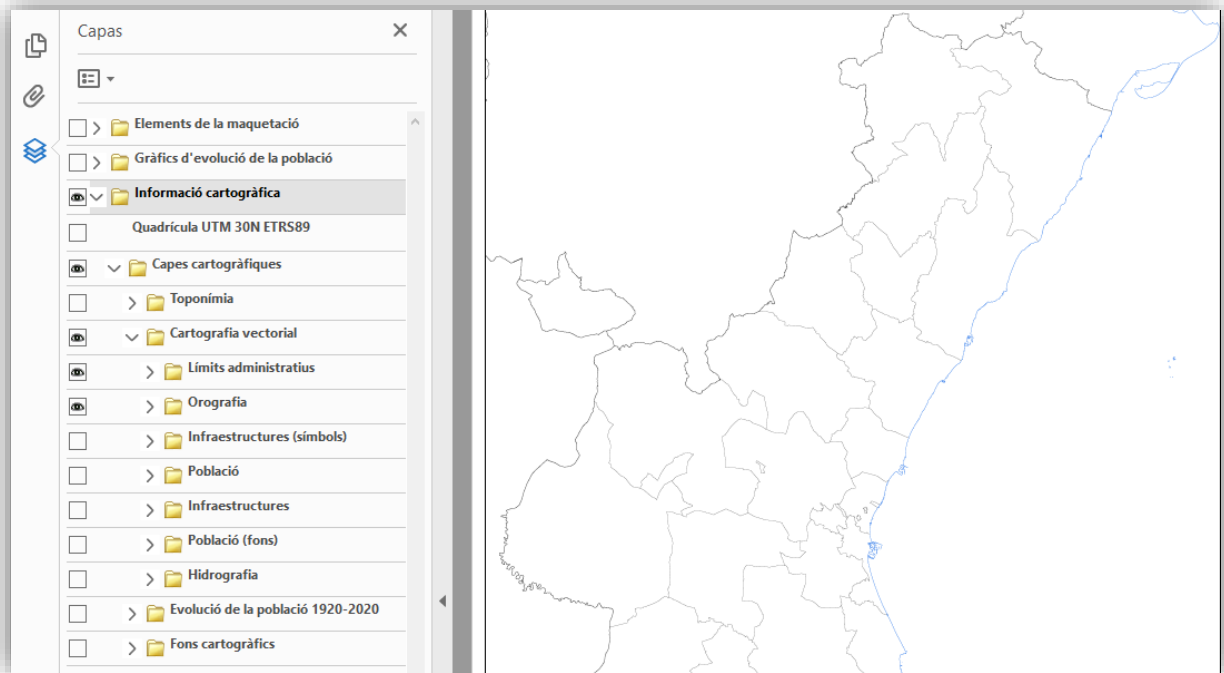
Mapa físic:



Mapa polític (amb relleu):



Mapa mut de Comarques:



Aquests mapes GeoPDF poden ser incorporats en diferents aplicacions, com per exemple, l'aplicació SIG lliure [QGIS](#). Per a obrir la cartografia facilitada es podrà utilitzar l'eina d'Administrador de fonts de dades->Afegir capa ràster o simplement arrossegar l'arxiu sobre la interfície de l'aplicació que mostrarà la cartografia com una imatge georeferenciada.

